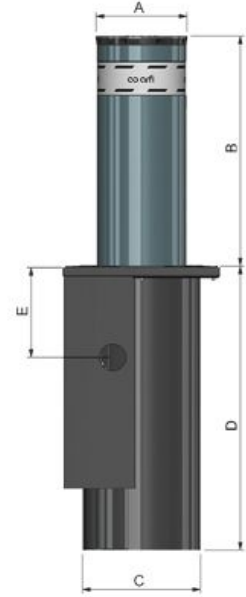
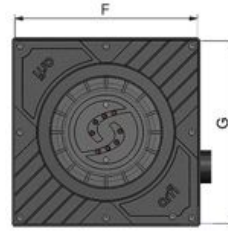
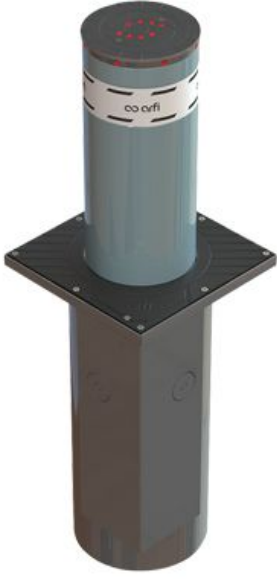


	HAKAN Ø275x600/6	HAKAN Ø275x800/6	HAKAN Ø275x600/10	HAKAN Ø275x800/10
Güç / Power	230 V AC 50-60Hz 500 W			
Hareket tipi / Actuator	Entegre Hidrolik ünitesi / Hydraulic			
Hareketli duba / Driven rod out the ground	273 x 6 mm çelik/ 273 x6 mm steel Fe 360(s.235 JR)		273x10 mm çelik/ 273x10 mm steel Fe 430(s.275 JR)	
Çalışma yoğunluğu / Working type	3.000 / 24h			
Açılıp kapanma süresi / Working time	5 sn	6,5 sn	5 sn	6,5 sn
Manuel İndirme / Hand release	SCT modelde zemin flanşından açma vanasına erişerek STD modelinde ise gücü keserek duba aşağı indirilir. / Interrupting the power off: Standart version STD:Bollard will open. Security version SCT:bollard will stay up. Lower the bollard by means of selonoid valve which is accessible From the ground flange			
Kontrol ünitesi / Control unit	CDS veya CDS-K Aynı anda 4 adet mantar kontrol edebilir. / Suitable for controlling a maximum 4 no-parking devices simultaneously			
Limit switch Tipi / Sensor for down rod	Reed tipi manyetik sensör ile / With a ' REED ' type magnetic sensor			
Darbe dayanımı / Break in resistance	250.000 J		400.000 J	
Duba yüzeyi / Driven rod treatment	Standart olarak Yüzey kaplama üzeri Rall 7031 statik boya opsiyonel olarak istenen renk veya 2 mm AISI 304 - AISI 306 paslanmaz/ Catophoresis and coating Rall 7031 standart,other colour on request, option; AISI 304 or AISI 306			
İkaz / Signalling	Üst kapak üzerinde yüksek yoğunluklu LED ışık ve sesli ikaz, duba üzerinde reflektif şerit h=100 mm / On the top With intensity LEDs,and buzzer Reflective film h=100 mm			
Çalışma nemi / Operating humidity	% 100 / up to 100%			
Çalışma Sıcaklığı / Working temperature	'-20 (-40)* /+60 C *Entegre ısıtıcısıyla birlikte / -40 +60 C With integrated heater activite			
Koruma Seviyesi / Protection level	IP 67			
Ağırlık / Weight	136 KG	155 KG	150 KG	170 KG



	Ünite Tipi	A (Duba Başlığı Çapı)	B (Açılma Yüksekliği)	C (Ankoraj Genişliği)	D (Ankoraj Derinliği)	E (Kablo Çıkış Derinliği)	F (Gövde Eni)	G (Gövde Boyu)	DUBA		STOCK KODU	MODELİ
									Kalınlığı	Tipi		
HAKAN Ø275x600/6	SCT*	275	600	360	870	274	465	465	6	BOYALI	1242.366.10	HKN 276 T
		275	600	360	870	274	465	465	6	KROM	1242.366.15	HKN 276 CR T
	STD**	275	600	360	870	274	465	465	6	BOYALI	1242.366.00	HKN 276 D
		275	600	360	870	274	465	465	6	KROM	1242.366.05	HKN 276 CR D
HAKAN Ø275x800/6	SCT*	275	800	360	1070	274	465	465	6	BOYALI	1242.386.10	HKN 278 T
		275	800	360	1070	274	465	465	6	KROM	1242.386.15	HKN 278 CR T
	STD**	275	800	360	1070	274	465	465	6	BOYALI	1242.386.00	HKN 278 D
		275	800	360	1070	274	465	465	6	KROM	1242.386.05	HKN 278 CR D
HAKAN Ø275x600/10	SCT*	275	600	360	870	274	465	465	10	BOYALI	1242.361.10	HKN B 276 T
		275	600	360	870	274	465	465	10	KROM	1242.361.15	HKN B 276 CR T
	STD**	275	600	360	870	274	465	465	10	BOYALI	1242.361.00	HKN B 276 T
		275	600	360	870	274	465	465	10	KROM	1242.361.05	HKN B 276 CR D
HAKAN Ø275x800/10	SCT*	275	800	360	1070	274	465	465	10	BOYALI	1242.381.10	HKN B 278 T
		275	800	360	1070	274	465	465	10	KROM	1242.381.15	HKN B 278 CR T
	STD**	275	800	360	1070	274	465	465	10	BOYALI	1242.381.00	HKN B 278 D
		275	800	360	1070	274	465	465	10	KROM	1242.381.05	HKN B 278 CR D

*SCT : Elektrik kesilmesi durumunda zemin flanşı üzerinden valfe ulaşıp bariyer kapatılır. (Yol trafiğe açılır.)

**STD : Elektrik kesilmesi durumunda otomatik olarak bariyer kapanır. (Yol trafiğe açılır.)